

LOCALISATION

Voiture : A 15 min de Quimper

Transport en commun : A 25 min de Quimper

lycée des Métiers
Saint Gabriel



NOUVEAU

Référentiel Commun Européen

BTS Transport et Prestations Logistiques

Rue Jean Lutrédou – BP 85137
29125 PONT-L'ABBE CEDEX

Site internet :

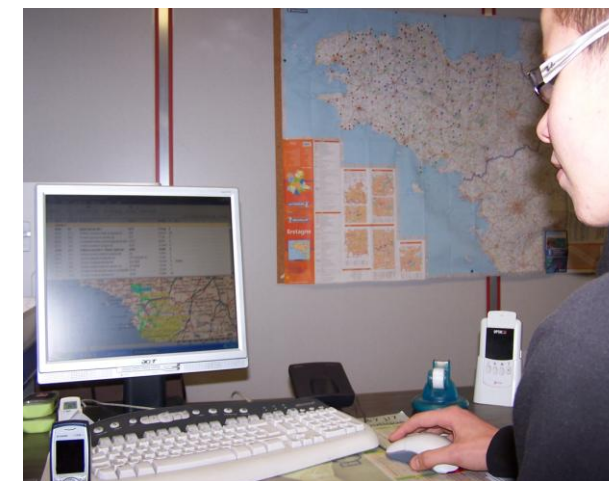
www.saint-gabriel.fr

CONTACTS

- Directeur : Ronan CARIOU
- Directeur des études : Marc THOMAS
- Chef des travaux : Alain NICOLAS

Tél. : 02 98 66 08 44

e-mail : saint-gabriel.29@wanadoo.fr



PORTES OUVERTES

Samedi 17 mars 2012

9 h – 17 h

Samedi 12 mai 2012

9 h – 13 h

Organiser les flux

Gérer les véhicules et les stocks

Manager les équipes



PONT L'ABBE

● LES ENTREPRISES

• Transport national et international :

Modes :

Routier
Maritime
Aérien
Ferroviaire
Multimodal ...

Spécialités :

Course
Messagerie
Déménagement
Matières dangereuses
Température dirigée ...

- Location de véhicules industriels avec conducteurs
- Organisation de transports terrestres, aériens, maritimes ... (commissionnaires)
- Commission en douane
- Prestations Logistiques
- Grande distribution
- Entreprises industrielles



● LES METIERS

• Agent d'exploitation

En utilisant les moyens humains (**conducteurs**) et les moyens matériels (**véhicules**), il veille au bon déroulement de l'acheminement des **marchandises** et à la **satisfaction du client**, avec un souci de respect de la réglementation et de la sécurité.

• Chef de quai

Il organise et veille au bon déroulement des opérations de **réception**, de **dispatching** (tri) et de **livraison** de petit colis et **manage une équipe** de manutentionnaires en messagerie ou transport express.

Il le fait en tenant compte des ratios de productivité dans un souci d'optimisation des coûts, de respect des délais, de qualité de livraison et de sécurité.

• Affréteur routier

Au sein d'une entreprise de transport ou d'affrètement, il recherche des **sous-traitants** (transporteurs) pour exécuter une prestation d'acheminement de marchandises. Il veille à la **satisfaction des clients** et au respect de la réglementation des transports.

• Technicien du transit et de la Douane

Dans le cadre des relations internationales, il accomplit les opérations administratives nécessaires à l'**importation** et/ou l'**exportation** des marchandises.

• Adjoint au responsable d'entrepôt

Il organise et coordonne le mouvement des marchandises (livraison, entreposage, enlèvement, préparation des commandes, etc.), chez un fournisseur ou chez un prestataire logistique. Il gère et contrôle l'arrivée des produits, la mise en "magasin", le départ vers les lieux de livraison. Il indique notamment le type de matériel à utiliser et le meilleur emplacement pour telle catégorie de marchandises.

Mais aussi ... **animateur commercial, responsable de service après-vente ...**

● LES MATIERES

• Expression française	2 h
• LV1	3 h
• LV2	2 h
• Economie	2 h
• Droit	2 h
• Management des entreprises	2 h
• Gestion de la relation de service	2 h
• OTPL	15 h
• Management d'une équipe	2 h

Examen constitué d'épreuves ponctuelles et de contrôles en cours de formation

12 à 14 semaines de **formation en entreprise** réparties sur les deux années permettent aux étudiants de compléter les acquis de l'enseignement et d'acquérir une expérience professionnelle.

● LES POINTS FORTS

• **L'ouverture sur l'entreprise** : les professionnels du transport participent activement à la formation de leurs futurs collaborateurs en les accueillant lors de stages ou de visites d'entreprises ou lors d'interventions ponctuelles en classe.

• **L'ouverture sur l'Europe** : possibilité de stages dans les entreprises de l'Union Européenne dans le cadre des programmes Erasmus et Télémaque